

# てんかんと検査

令和5年3月19日（日）15:00～17:00 Web

講演  
1

15:00～16:00

「てんかん基礎講座」 総合司会 石川 栄一 先生

こどものてんかん

榎園 崇 先生

(てんかんセンター長 脳神経外科)  
(副センター長 小児科)

成人てんかん

荒木 孝太 先生

(筑波大学附属病院 脳神経外科)

高齢者てんかん

石井 一弘 先生

(筑波大学附属病院 神経内科)

てんかんとこころのケア

高橋 卓巳 先生

(筑波大学附属病院 精神神経科)

講演  
2

16:15～17:00

特別企画 「てんかんと検査」

脳波 「脳波でなにがわかる？」

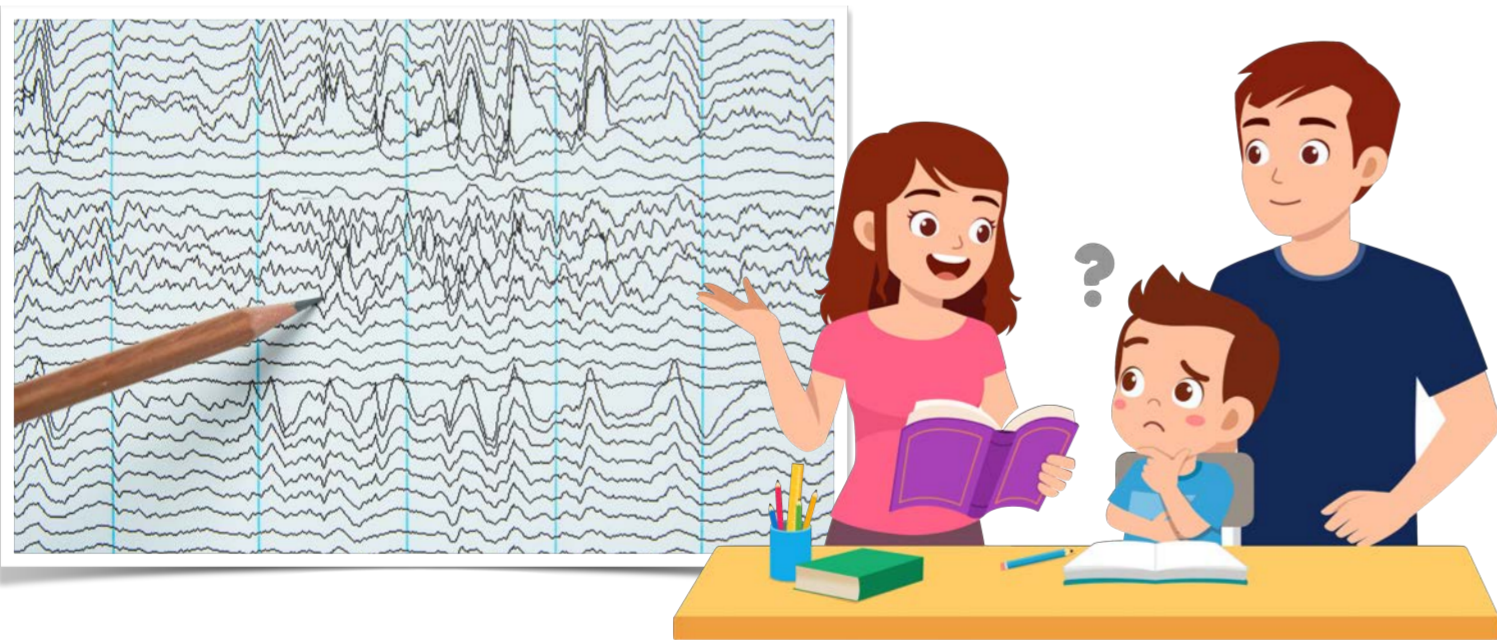
西村 光代 先生 (臨床検査技師)

神経心理 「発達や認知機能の検査から脳の働きを知る」

北畠 綾子 先生 (臨床心理士)

画像 「画像でわかるてんかんの原因」

増田 洋亮 先生 (副センター長 脳神経外科)



てんかんという脳の病気をご存じですか？  
てんかんは発作は適切に治療を受ければ、元気に生活する可能性が広がります。そのためには正確な診断が重要です。てんかんの診断は問診が第一ですが、様々な検査が診断を補助してくれます。てんかんの診断に役立つ検査とは何か一緒に勉強しませんか？

お申し込み・お問い合わせ先

●お申し込みはQRコードまたは下記のURLから登録サイトにアクセス願います。

<https://tsukuba-neurosurgery.org>

●**事前申込**をお願いします：申し込み期間 令和5年2月19日～当日まで

- ・定員（450名）になり次第締切、当日のお問い合わせにはお答え出来ません
- ・ご視聴には、パソコン、スマートフォン、タブレットおよびインターネット接続環境が必要です
- ・通信料は参加者個人の負担になります。

<お問い合わせ> [NPO-TNS-info@md.tsukuba.ac.jp](mailto:NPO-TNS-info@md.tsukuba.ac.jp)

主催：茨城県・筑波大学附属病院（茨城県てんかん支援拠点機関）

共催：NPO法人 筑波脳神経外科研究会



参加費  
無料

先着450名